

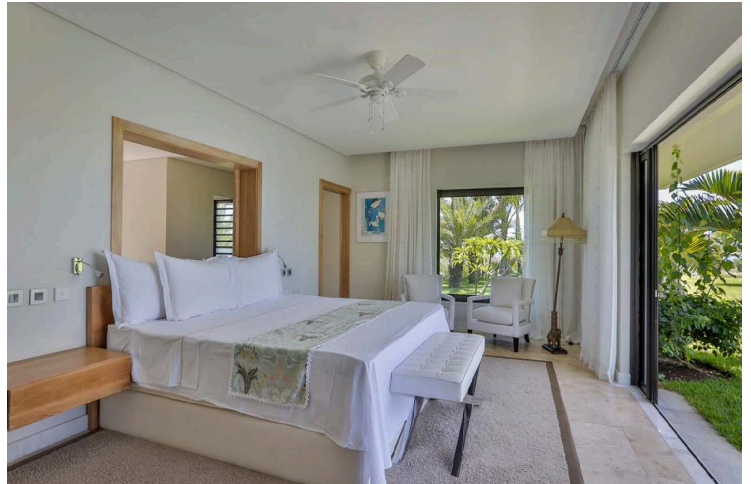
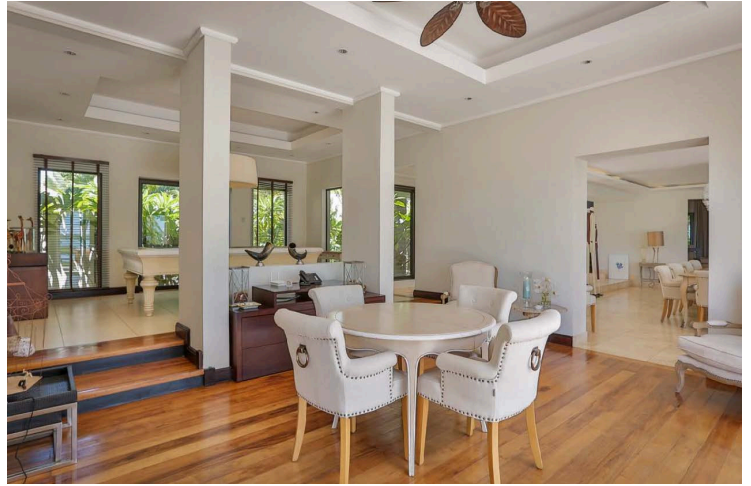
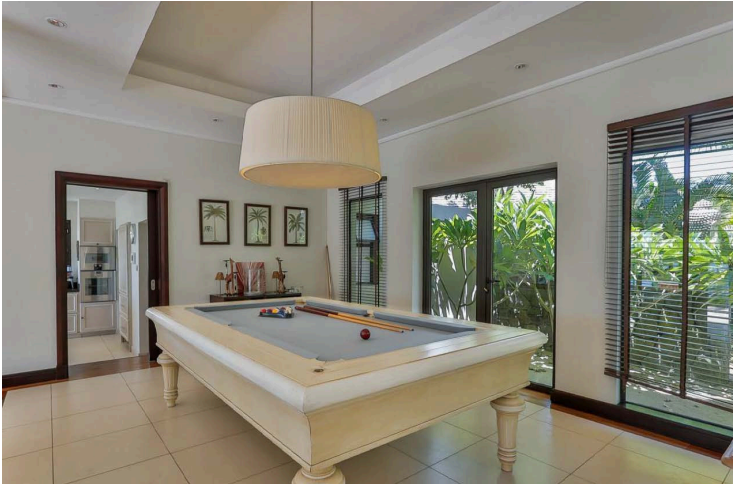
#1067

Willa z sześcioma sypialniami i panoramicznym widokiem na lagunę

 Beau Champ, East

€9,500,000





Przegląd

Specyfikacje

Sypialnie



6

Łazienki



4

Powierzchnia



850 m²

Rodzaj

Willa Bliźniak

Rok budowy

2021

Działka

3678 m²

Tytuł własności

Tak

Status

Rynek wtórny

Umeblowany

W pełni umeblowane

Opis

Ta willa to jeden z tych domów, które trudno opisać wyłącznie suchymi parametrami. Najważniejsze jest tu odczucie: przestrzeń, światło i cisza, a także widoki na lagunę niemal z każdego miejsca. Dom ma 850 m² i znajduje się na działce o powierzchni blisko 3 700 m², a mimo to nie sprawia wrażenia przytłaczającego — dzięki architekturze przestrzeń jest otwarta i swobodna. Duże okna, otwarte strefy i jasne materiały budują atmosferę lekkości i spokoju.

W domu znajduje się sześć sypialni, z których każda została zaprojektowana tak, aby zapewnić prywatność i miejsce do odpoczynku. Główna sypialnia na parterze ma bezpośrednie wyjście do ogrodu — budzenie się z widokiem na wodę to naprawdę wyjątkowe doświadczenie. Łazienki są jasne i funkcjonalne, a układ domu przemyślany tak, by każdy miał swoją przestrzeń, nawet gdy w domu przebywa więcej osób lub goście.

Strefy dzienne płynnie łączą się ze sobą — od salonu, przez jadalnię i kuchnię, aż po tarasy. Kuchnia jest przestronna, z wyspą i dużą ilością miejsca do przechowywania, dzięki czemu sprawdza się zarówno na co dzień, jak i podczas spotkań z przyjaciółmi. Granica między wnętrzem a otoczeniem praktycznie zanika — ogród, woda i niebo stają się częścią przestrzeni mieszkalnej.

Na zewnątrz dom pokazuje swoje pełne możliwości. Duży basen wizualnie łączy się z linią horyzontu, odbijając niebo i palmy. Tarasy, zacieniona weranda, strefa grillowa i zadbany ogród tworzą miejsce, w którym chce się spędzać większość czasu. Poranki są spokojne i pełne miękkiego światła, a wieczory sprzyjają relaksowi i spotkaniom w ciepłej atmosferze.

Lokalizacja dodatkowo podkreśla atrakcyjność tej nieruchomości: w pobliżu znajdują się restauracje oraz pełna infrastruktura, a jednocześnie zachowane jest poczucie prywatności i odosobnienia.

To nie tylko duży dom — to przestrzeń, w której komfort jest naturalny, a każdy dzień upływa w spokojnym i pięknym



Dodatkowe informacje

Udogodnienia

Basen, Prywatne, nieskończoność

Ogród krajobrazowy

Spa

Klimatyzacja, Centralny system

Parking, Odkryty

Zamknięty kompleks

Kort tenisowy

Siłownia

Cechy

CCTV, zapewnienie

Działki

Nowoczesny design

Pole golfowe

W pobliżu udogodnień

Weranda

Cichy obszar

Grill

Ogród

Prysznic

WC dla Gości

Widok na morze

Concierge

Nabrzeże

Okna do sufitu

Przestronne pokoje

Wanna

Wysoki sufit

Odległości

Udogodnienia

 2 km

Lotnisko

 20 km

Morze

 300 m

Szkoły

 2 km

Kurort

 300 m

